

**SILMER****FICHE TECHNIQUE PRODUIT**

TECHNICAL DATA SHEET

ARTIC 1/3**SILICE CRISTOBALITE**

CRISTOBALITE SILICA

CARACTERISTIQUES PHYSIQUES

PHYSICAL CHARACTERISTICS

| | |
|---|------------------------------|
| Blancheur / Whiteness | Y > 91 |
| | L > 96 |
| Poids spécifique / Specific weight | 2,3g / cm³ |
| Densité apparente / Apparent density | 1,1g / cm³ |
| Dureté mohs / Hardness on mohs scale : | 7 Mohs |
| pH / | 9 à 9,5 |
| Taux d'humidité / Humidity percentage | < 0,2 % |
| Taux de silice | |
| SiO₂ | 99,80% |

CONDITIONNEMENT

PACKAGING

Vrac / Bulk

Sacs 25kg / 25kg bags

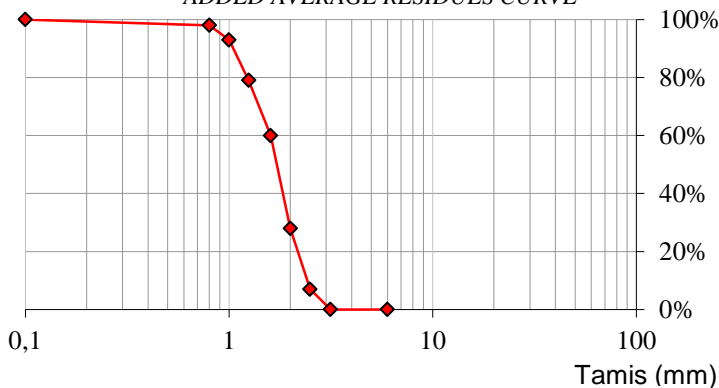
Big bag de 1T250 : 1T250 bags

GRANULOMETRIE

PARTICLE SIZE

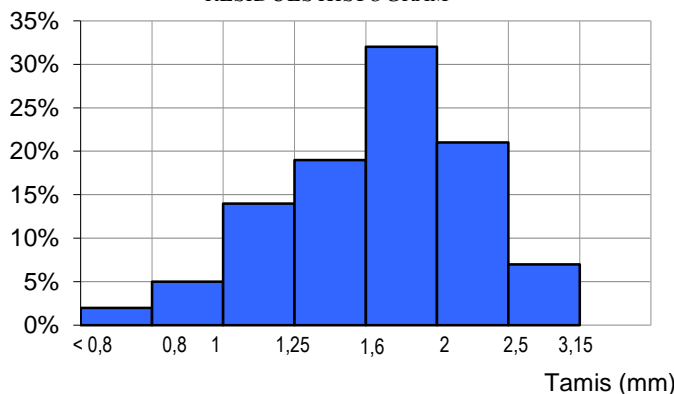
Tamissage AFNOR NF ISO P18-560

Sifting AFNOR NF ISO P18-560

COURBE DES REFUS MOYENS CUMULES
ADDED AVERAGE RESIDUES CURVE

| Tamis Sieve (mm) | Moyenne Average | Mini | Maxi |
|------------------|-----------------|------|------|
| 0,8 | 98% | 95% | 100% |
| 1 | 93% | 90% | 97% |
| 1,25 | 79% | 70% | 88% |
| 1,6 | 60% | 53% | 68% |
| 2 | 28% | 20% | 35% |
| 2,5 | 7% | 3% | 13% |
| 3,15 | 0% | 0% | 0% |

% en refus cumulés % added residues

HISTOGRAMME DES REFUS
RESIDUES HISTOGRAM

| Tamis Sieve (mm) | Refus par tamis |
|------------------|-----------------|
| 0,8-1 | 5% |
| 1-1,25 | 14% |
| 1,25-1,6 | 19% |
| 1,6-2 | 32% |
| 2-2,5 | 21% |
| 2,5-3,15 | 7% |
| > 3,15 | 0% |

Mise à jour : 01/2021

Updating : 01/2021

BP 80040 - Rue Ancel de Caïeu 80410 CAYEUX SUR MER

Tél : 03 22 26 61 00 - Fax : 03 22 26 59 24

www.silmer.fr - silmer@gagneraud.fr

R.C. AMIENS 2000B70226 - SIRET 324 950 690 000 10

N° IDENTIFICATION FR 45 324 950 690 - CODE APE 2399 Z

