

**SILMER****FICHE TECHNIQUE PRODUIT**

TECHNICAL DATA SHEET

ARTIC 1,7/3,4**SILICE CRISTOBALITE**

CRISTOBALITE SILICA

CARACTERISTIQUES PHYSIQUES

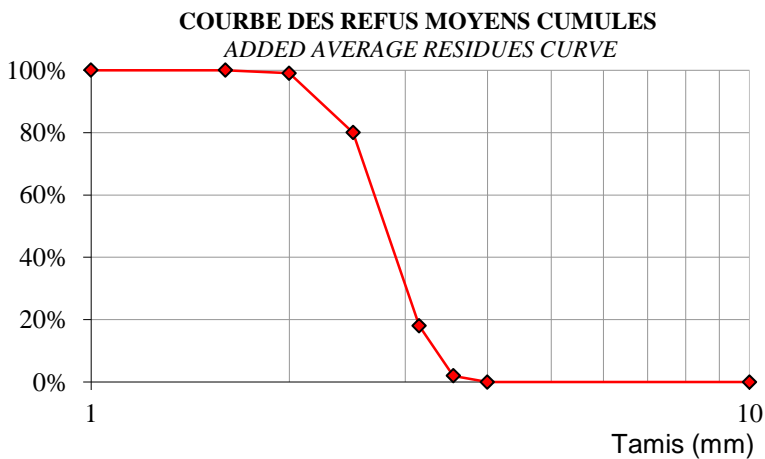
PHYSICAL CHARACTERISTICS

Blancheur / Whiteness**Y > 91****L > 96****Poids spécifique / Specific weight****2,3g / cm³****Densité apparente / Apparent density****1,1g / cm³****Dureté mohs / Hardness on mohs scale :****7 Mohs****pH /****9 à 9,5****Taux d'humidité / Humidity percentage****< 0,2 %****Taux de silice****SiO₂****99,80%****CONDITIONNEMENT**

PACKAGING

Vrac / Bulk**Sacs 25kg / 25kg bags****Big bag de 1T250 : 1T250 bags****GRANULOMETRIE**

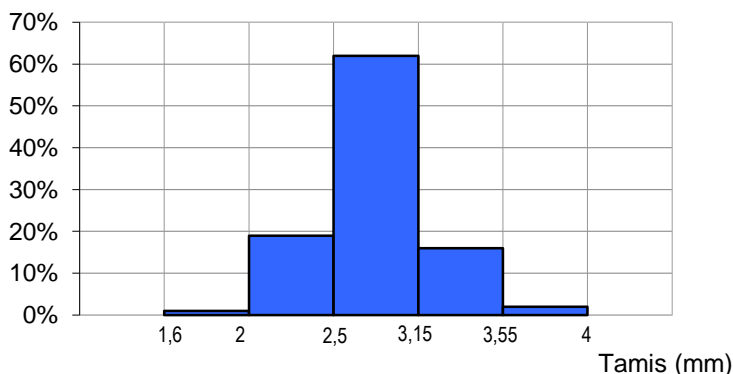
PARTICLE SIZE

**Tamissage AFNOR NF ISO P18-560**

Sifting AFNOR NF ISO P18-560

Tamis Sieve (mm)	Moyenne Average	Mini	Maxi
1,6	100%	99%	100%
2	99%	97%	100%
2,5	80%	75%	85%
3,15	18%	10%	25%
3,55	2%	0%	3%
4	0%	0%	0%

% en refus cumulés % added residues

HISTOGRAMME DES REFUS
RESIDUES HISTOGRAM

Tamis Sieve (mm)	Refus par tamis
1,6-2	1%
2-2,5	19%
2,5-3,15	62%
3,15-3,55	16%
3,55-4	2%
> 4	0%

Mise à jour : 01/2021

Updating : 01/2021

BP 80040 - Rue Ancel de Caëu 80410 CAYEUX SUR MER

Tél : 03 22 26 61 00 - Fax : 03 22 26 59 24

www.silmer.fr - silmer@gagneraud.fr

R.C. AMIENS 2000B70226 - SIRET 324 950 690 000 10

N° IDENTIFICATION FR 45 324 950 690 - CODE APE 2399 Z

