

**SILMER****FICHE TECHNIQUE PRODUIT**

TECHNICAL DATA SHEET

GRANUBLANC 3/8**SILICE BROYEE CALCINEE**

CALCINED SILICA

CARACTERISTIQUES PHYSIQUES

PHYSICAL CHARACTERISTICS

Blancheur / Whiteness	Y > 65
Poids spécifique / Specific weight	2,40g / cm ³
Densité apparente / Apparent density	1,1g / cm ³
Dureté mohs / Hardness on mohs scale :	7 Mohs
pH /	9 à 9,5
Taux d'humidité / Humidity percentage	< 4 %

ANALYSES CHIMIQUES

CHEMICAL ANALYSIS

SiO ₂	99,20%
Al ₂ O ₃	0,12%
Fe ₂ O ₃	0,11%
MgO	0,01%
K ₂ O	0,04%
CaO	0,24%
Na ₂ O	0,06%
Perte au feu	0,16%

CONDITIONNEMENT

PACKAGING

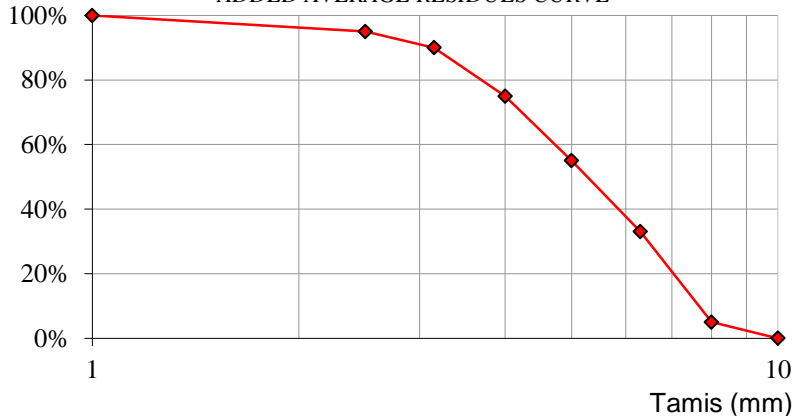
Vrac / Bulk

Sacs 25kg / 25kg bags

Big bag de 1T250 : 1T250 bags

GRANULOMETRIE

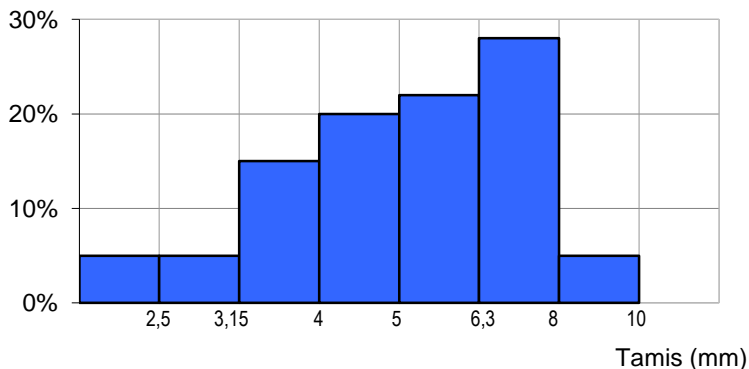
PARTICLE SIZE

COURBE DES REFUS MOYENS CUMULES
 ADDED AVERAGE RESIDUES CURVE
**Tamissage AFNOR NF ISO P18-560**

Sifting AFNOR NF ISO P18-560

Tamis Sieve (mm)	Moyenne Average	Mini	Maxi
2,5	95%	90%	100%
3,15	90%	85%	95%
4	75%	65%	85%
5	55%	45%	65%
6,3	33%	20%	45%
8	5%	0%	10%
10	0%	0%	0%

% en refus cumulés % added residues

HISTOGRAMME DES REFUS
 RESIDUES HISTOGRAM


Tamis Sieve (mm)	Refus par tamis
2,5-3,15	5%
3,15-4	15%
4-5	20%
5-6,3	22%
6,3-8	28%
8-10	5%
> 10	0%

 Mise à jour : 01/2021
 Updating : 01/2021

 BP 80040 - Rue Ancel de Caiou 80410 CAYEUX SUR MER
 Tél : 03 22 26 61 00 - Fax : 03 22 26 59 24
 www.silmer.fr - silmer@gagneraud.fr
 R.C. AMIENS 2000B70226 - SIRET 324 950 690 000 10
 N° IDENTIFICATION FR 45 324 950 690 - CODE APE 2399 Z
