

**SILMER****FICHE TECHNIQUE PRODUIT**

TECHNICAL DATA SHEET

GRANUROSE 1,6/3

SILICE BROYEE CALCINEE

CALCINED SILICA

CARACTERISTIQUES PHYSIQUES

PHYSICAL CHARACTERISTICS

Poids spécifique / Specific weight **2,40g / cm³**
Densité apparente / Apparent density **1,2g / cm³**
Dureté mohs / Hardness on mohs scale : **7 Mohs**
pH / **9 à 9,5**
Taux d'humidité / Humidity percentage **< 0,2 %**

ANALYSES CHIMIQUES

CHEMICAL ANALYSIS

SiO₂ **98,90%**
Al₂O₃ **0,19%**
Fe₂O₃ **0,23%**
MgO **0,01%**
K₂O **0,05%**
CaO **0,21%**
Na₂O **0,06%**
Perte au feu **0,32%**

CONDITIONNEMENT

PACKAGING

Vrac / Bulk

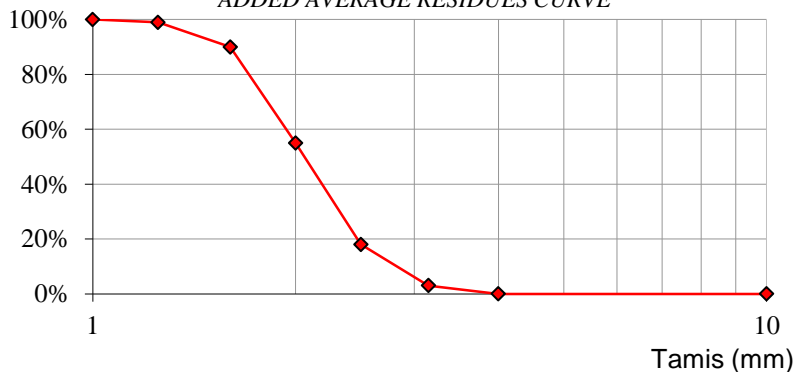
Sacs 25kg / 25kg bags

Big bag de 1T250 : 1T250 bags

GRANULOMETRIE

PARTICLE SIZE

COURBE DES REFUS MOYENS CUMULES
 ADDED AVERAGE RESIDUES CURVE

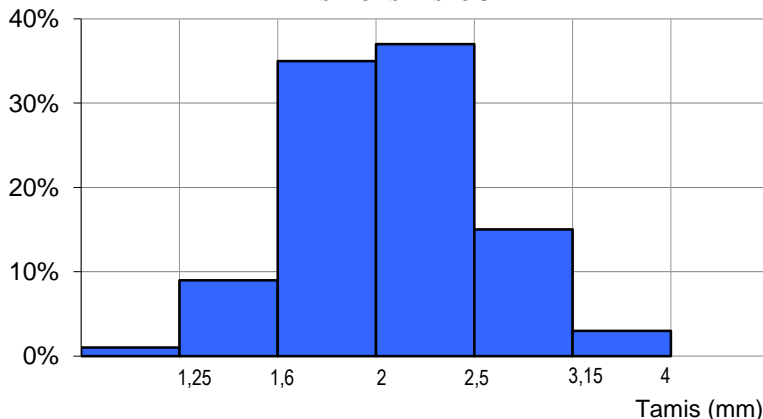
**Tamissage AFNOR NF ISO P18-560**

Sifting AFNOR NF ISO P18-560

Tamais Sieve (mm)	Moyenne Average	Mini	Maxi
1,25	99%	97%	100%
1,6	90%	85%	95%
2	55%	45%	65%
2,5	18%	10%	25%
3,15	3%	0%	5%
4	0%	0%	0%

% en refus cumulés % added residues

HISTOGRAMME DES REFUS
 RESIDUES HISTOGRAM



Tamais Sieve (mm)	Refus par tamais
1,25-1,6	9%
1,6-2	35%
2-2,5	37%
2,5-3,15	15%
3,15-4	3%
> 4	0%

Mise à jour : 01/2021
 Updating : 01/2021

BP 80040 - Rue Ancel de Caëu 80410 CAYEUX SUR MER
 Tél : 03 22 26 61 00 - Fax : 03 22 26 59 24
 www.silmer.fr - silmer@gagneraud.fr
 R.C. AMIENS 2000B70226 - SIRET 324 950 690 000 10
 N° IDENTIFICATION FR 45 324 950 690 - CODE APE 2399 Z

