

GRANUROSE 8/10

SILICE BROYEE CALCINEE

CALCINED SILICA

CARACTERISTIQUES PHYSIQUES
PHYSICAL CHARACTERISTICS

Poids spécifique / Specific weight **2,40g / cm³**
Densité apparente / Apparent density **1,3g / cm³**
Dureté mohs / Hardness on mohs scale : **7 Mohs**
pH / **9 à 9,5**
Taux d'humidité / Humidity percentage **< 4 %**

ANALYSES CHIMIQUES
CHEMICAL ANALYSIS

SiO₂ **98,90%**
Al₂O₃ **0,19%**
Fe₂O₃ **0,23%**
MgO **0,01%**
K₂O **0,05%**
CaO **0,21%**
Na₂O **0,06%**
Perte au feu **0,32%**

CONDITIONNEMENT
PACKAGING
Vrac / Bulk
Sacs 25kg / 25kg bags
Big bag de 1T250 : 1T250 bags
GRANULOMETRIE
PARTICLE SIZE

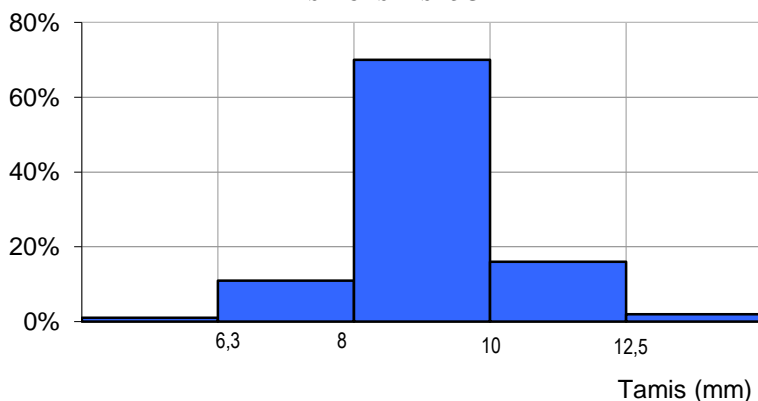
COURBE DES REFUS MOYENS CUMULES
ADDED AVERAGE RESIDUES CURVE


Tamissage AFNOR NF ISO P18-560
Sifting AFNOR NF ISO P18-560

Tamis Sieve (mm)	Moyenne Average	Mini	Maxi
6,3	99%	98%	100%
8	88%	80%	95%
10	18%	10%	25%
12,5	2%	0%	3%

% en refus cumulés % added residues

HISTOGRAMME DES REFUS
RESIDUES HISTOGRAM



Tamis Sieve (mm)	Refus par tamis
6,3-8	11%
8-10	70%
10-12,5	16%
> 12,5	2%

 Mise à jour : 01/2021
 Updating : 01/2021

BP 80040 - Rue Ancel de Caïeu 80410 CAYEUX SUR MER
Tél : 03 22 26 61 00 - Fax : 03 22 26 59 24
www.silmer.fr - silmer@gagneraud.fr
R.C. AMIENS 2000B70226 - SIRET 324 950 690 000 10
N° IDENTIFICATION FR 45 324 950 690 - CODE APE 2399 Z

