

**SILMER****FICHE TECHNIQUE PRODUIT**

TECHNICAL DATA SHEET

GRENETTE 3/5**SILICE CRISTOBALITE**

CRISTOBALITE SILICA

CARACTERISTIQUES PHYSIQUES

PHYSICAL CHARACTERISTICS

Blancheur / Whiteness	Y > 88
Poids spécifique / Specific weight	2,3 g/cm³
Densité apparente / Apparent density	1,1 g/cm³
Dureté mohs / Hardness on mohs scale :	7 Mohs
pH	9 à 9,5
Taux d'humidité / Humidity percentage	< 0,2 %

ANALYSES CHIMIQUES

CHEMICAL ANALYSIS

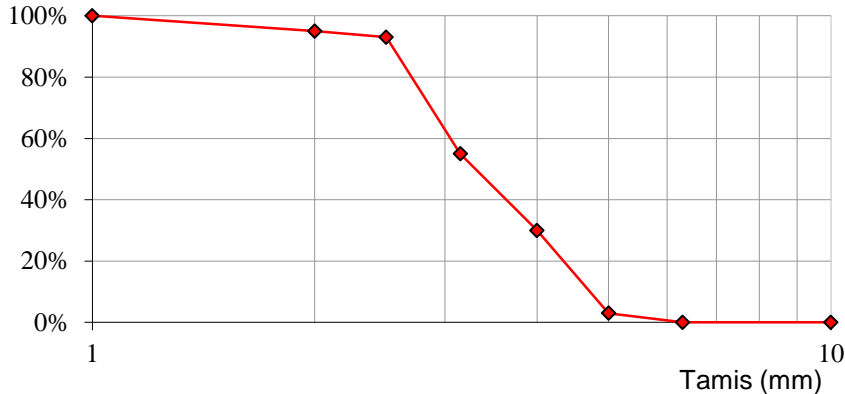
SiO₂	99,20%
Al₂O₃	0,12%
Fe₂O₃	0,11%
MgO	0,01%
K₂O	0,04%
CaO	0,24%
Na₂O	0,06%
Perte au feu	0,16%

CONDITIONNEMENT

PACKAGING

Vrac / Bulk**Sacs 25 kg / 25 kg bags****Big Bag de 1T250 : 1T250 bags****GRANULOMETRIE**

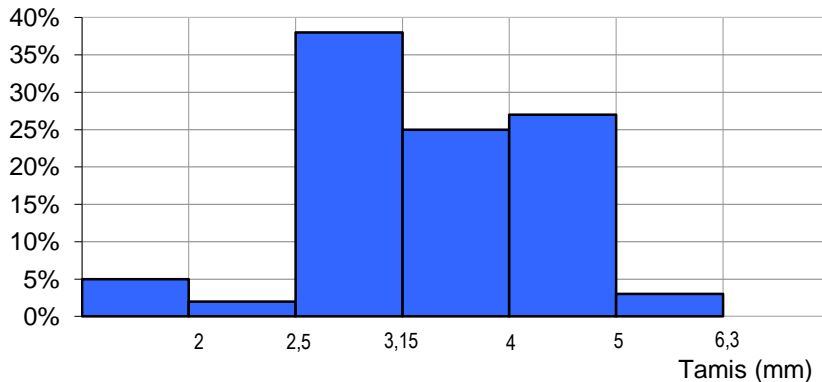
PARTICLE SIZE

COURBE DES REFUS MOYENS CUMULES
ADDED AVERAGE RESIDUES CURVE**Tamissage AFNOR NF ISO P18-560**

Sifting AFNOR NF ISO P18-560

Tamis Sieve (mm)	Moyenne Average	Mini	Maxi
2	95%	90%	100%
2,5	93%	85%	100%
3,15	55%	45%	65%
4	30%	20%	40%
5	3%	0%	5%
6,3	0%	0%	0%

% en refus cumulés % added residues

HISTOGRAMME DES REFUS
RESIDUES HISTOGRAM

Tamis Sieve (mm)	Refus par tamis
2 - 2,5	2%
2,5 - 3,15	38%
3,15 - 4	25%
4 - 5	27%
5 - 6,3	3%
> 6,3	0%

Mise à jour : 01/2021
Updating : 01/2021

BP 80040 - Rue Ancel de Caïeu 80410 CAYEUX SUR MER

Tél : 03 22 26 61 00 - Fax : 03 22 26 59 24

www.silmer.fr - silmer@gagneraud.fr

R.C. AMIENS 2000B70226 - SIRET 324 950 690 000 10

N° IDENTIFICATION FR 45 324 950 690 - CODE APE 2399 Z

