

**GALETS DECO 80/120****PEBBLES 80/120****CARACTERISTIQUES PHYSIQUES**

PHYSICAL CHARACTERISTICS

**Poids spécifique / Specific weight**      **2,65g / cm<sup>3</sup>****Densité apparente / Apparent density**      **1,7g / cm<sup>3</sup>****Dureté mohs / Hardness on mohs scale :**      **7 Mohs****ANALYSES CHIMIQUES**

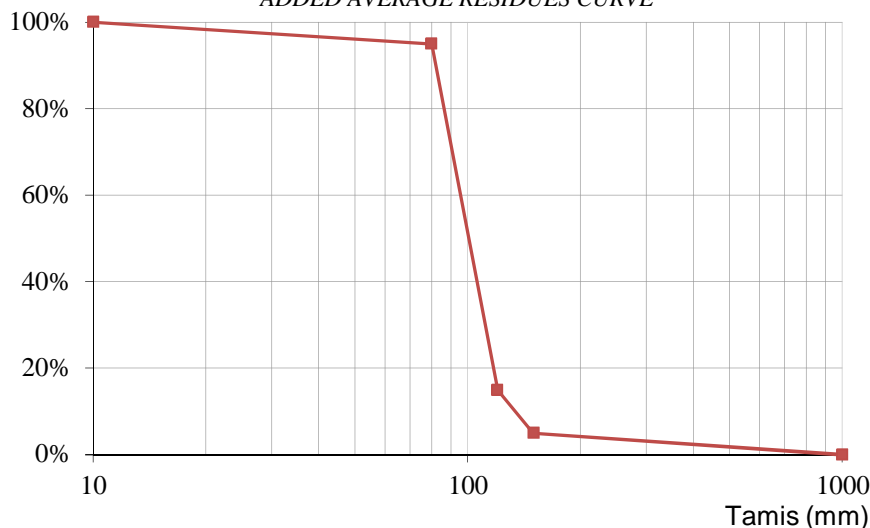
CHEMICAL ANALYSIS

**SiO<sub>2</sub>**      **99,00%****Fe<sub>2</sub>O<sub>3</sub>**      **0,07%****MgO<sub>2</sub>**      **0,11%****CONDITIONNEMENT**

PACKAGING

**Vrac / Bulk****Big bag de 1T / 1T bags****GRANULOMETRIE**

PARTICLE SIZE

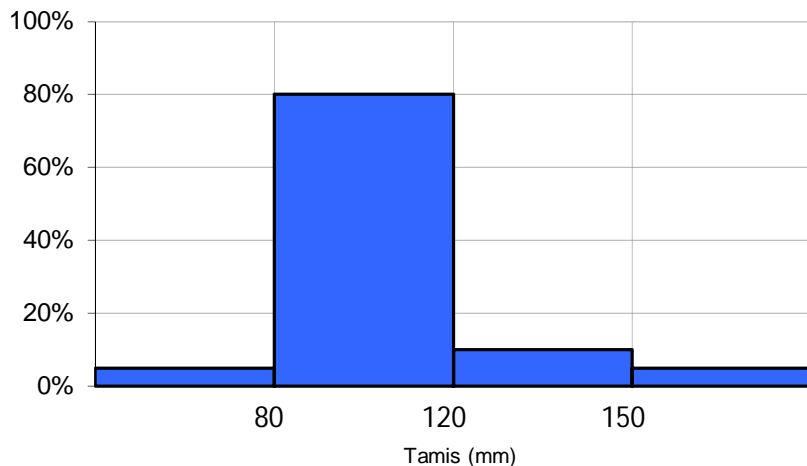
**COURBE DES REFUS MOYENS CUMULES**  
ADDED AVERAGE RESIDUES CURVE**Tamissage AFNOR NF ISO P18-560**

Sifting AFNOR NF ISO P18-560

Tamis Sieve (mm)	Moyenne Average	Mini	Maxi
<b>80</b>	<b>95%</b>	<b>90%</b>	<b>100%</b>
<b>120</b>	<b>15%</b>	<b>0%</b>	<b>30%</b>
<b>150</b>	<b>5%</b>	<b>0%</b>	<b>10%</b>

% en refus cumulés

% added residues

**HISTOGRAMME DES REFUS**  
RESIDUES HISTOGRAM

Tamis Sieve (mm)	Refus par tamis
<b>&lt; 80</b>	<b>5%</b>
<b>80-120</b>	<b>80%</b>
<b>120-150</b>	<b>10%</b>
<b>&gt; 150</b>	<b>5%</b>

Mise à jour : 01/2022  
Updating : 01/2022

BP 80040 - Rue Ancel de Caïeu 80410 CAYEUX SUR MER  
 Tél : (33) 3 22 26 61 00 - Fax : (33) 3 22 26 59 24  
[www.silmer.fr](http://www.silmer.fr) - [silmer@gagneraud.fr](mailto:silmer@gagneraud.fr)  
 R.C. AMIENS 2000B70226 - SIRET 324 950 690 000 10  
 N° IDENTIFICATION FR 45 324 950 690 - CODE APE 2399 Z

