

**SILMER****FICHE TECHNIQUE PRODUIT**

TECHNICAL DATA SHEET

**ARTIC 1/3****SILICE CRISTOBALITE**

CRISTOBALITE SILICA

**CARACTERISTIQUES PHYSIQUES**

PHYSICAL CHARACTERISTICS

<b>Blancheur / Whiteness</b>	<b>Y &gt; 91</b>
	<b>L &gt; 96</b>
<b>Poids spécifique / Specific weight</b>	<b>2,3g / cm<sup>3</sup></b>
<b>Densité apparente / Apparent density</b>	<b>1,1g / cm<sup>3</sup></b>
<b>Dureté mohs / Hardness on mohs scale :</b>	<b>7 Mohs</b>
<b>pH /</b>	<b>9 à 9,5</b>
<b>Taux d'humidité / Humidity percentage</b>	<b>&lt; 0,2 %</b>
<b>Taux de silice</b>	
<b>SiO<sub>2</sub></b>	<b>99,80%</b>

**CONDITIONNEMENT**

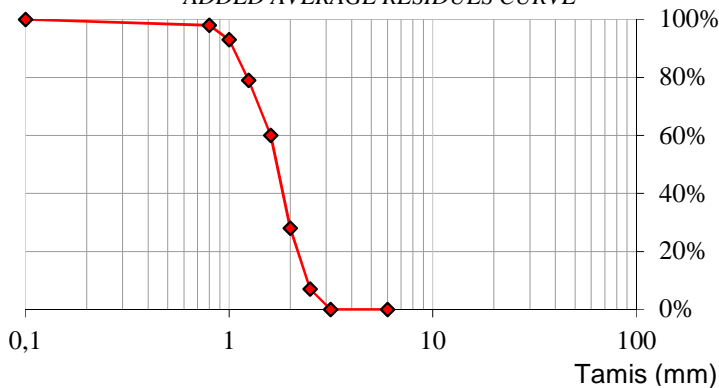
PACKAGING

**Vrac / Bulk****Sacs 25kg / 25kg bags****Big bag de 1T250 : 1T250 bags****GRANULOMETRIE**

PARTICLE SIZE

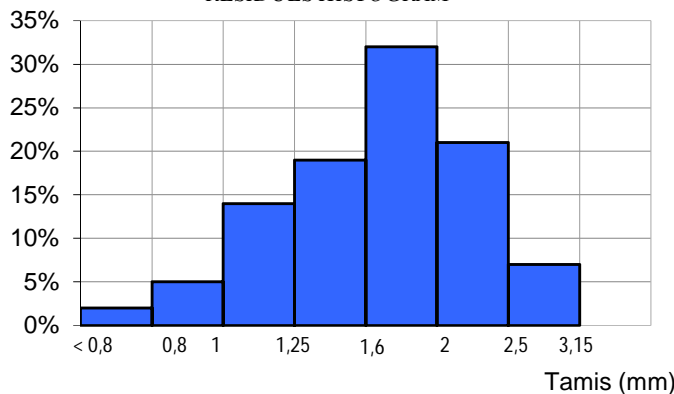
**Tamissage AFNOR NF ISO P18-560**

Sifting AFNOR NF ISO P18-560

**COURBE DES REFUS MOYENS CUMULES**  
ADDED AVERAGE RESIDUES CURVE

Tamais Sieve (mm)	Moyenne Average	Mini	Maxi
0,8	98%	95%	100%
1	93%	90%	97%
1,25	79%	70%	88%
1,6	60%	53%	68%
2	28%	20%	35%
2,5	7%	3%	13%
3,15	0%	0%	0%

% en refus cumulés % added residues

**HISTOGRAMME DES REFUS**  
RESIDUES HISTOGRAM

Tamais Sieve (mm)	Refus par tamais
0,8-1	5%
1-1,25	14%
1,25-1,6	19%
1,6-2	32%
2-2,5	21%
2,5-3,15	7%
> 3,15	0%

Mise à jour : 01/2022  
Updating : 01/2022

BP 80040 - Rue Ancel de Caïeu 80410 CAYEUX SUR MER  
Tél : 03 22 26 61 00 - Fax : 03 22 26 59 24  
www.silmer.fr - silmer@gagneraud.fr  
R.C. AMIENS 2000B70226 - SIRET 324 950 690 000 10  
N° IDENTIFICATION FR 45 324 950 690 - CODE APE 2399 Z

