

**SILMER****FICHE TECHNIQUE PRODUIT**

TECHNICAL DATA SHEET

ARTIC 1,7/3,4

SILICE CRISTOBALITE

CRISTOBALITE SILICA

CARACTERISTIQUES PHYSIQUES

PHYSICAL CHARACTERISTICS

Blancheur / Whiteness	Y > 91
	L > 96
Poids spécifique / Specific weight	2,3g / cm³
Densité apparente / Apparent density	1,1g / cm³
Dureté mohs / Hardness on mohs scale :	7 Mohs
pH /	9 à 9,5
Taux d'humidité / Humidity percentage	< 0,2 %
Taux de silice	
SiO₂	99,80%

CONDITIONNEMENT

PACKAGING

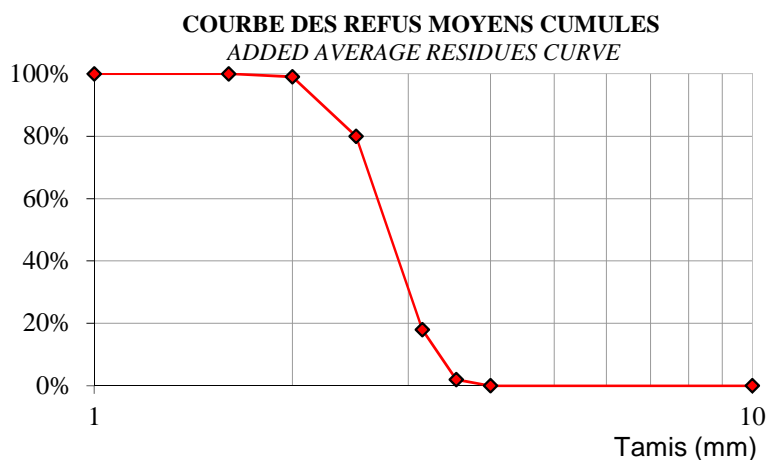
Vrac / Bulk

Sacs 25kg / 25kg bags

Big bag de 1T250 : 1T250 bags

GRANULOMETRIE

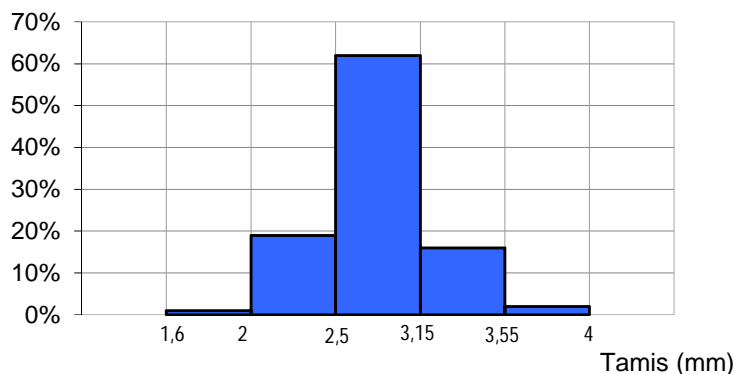
PARTICLE SIZE

**Tamissage AFNOR NF ISO P18-560**

Sifting AFNOR NF ISO P18-560

Tamis Sieve (mm)	Moyenne Average	Mini	Maxi
1,6	100%	99%	100%
2	99%	97%	100%
2,5	80%	75%	85%
3,15	18%	10%	25%
3,55	2%	0%	3%
4	0%	0%	0%

% en refus cumulés % added residues

HISTOGRAMME DES REFUS
RESIDUES HISTOGRAM

Tamis Sieve (mm)	Refus par tamis
1,6-2	1%
2-2,5	19%
2,5-3,15	62%
3,15-3,55	16%
3,55-4	2%
> 4	0%

Mise à jour : 01/2022
Updating : 01/2022

BP 80040 - Rue Ancel de Caëu 80410 CAYEUX SUR MER
Tél : 03 22 26 61 00 - Fax : 03 22 26 59 24
www.silmer.fr - silmer@gagneraud.fr
R.C. AMIENS 2000B70226 - SIRET 324 950 690 000 10
N° IDENTIFICATION FR 45 324 950 690 - CODE APE 2399 Z

