

**ARTIC 2/5****SILICE CRISTOBALITE**

## CRISTOBALITE SILICA

**CARACTERISTIQUES PHYSIQUES**

## PHYSICAL CHARACTERISTICS

<b>Blancheur / Whiteness</b>	<b>Y &gt; 91</b>
	<b>L &gt; 96</b>
<b>Poids spécifique / Specific weight</b>	<b>2,3g / cm<sup>3</sup></b>
<b>Densité apparente / Apparent density</b>	<b>1,1g / cm<sup>3</sup></b>
<b>Dureté mohs / Hardness on mohs scale :</b>	<b>7 Mohs</b>
<b>pH /</b>	<b>9 à 9,5</b>
<b>Taux d'humidité / Humidity percentage</b>	<b>&lt; 0,2 %</b>
<b>Taux de silice</b>	
<b>SiO<sub>2</sub></b>	<b>99,80%</b>

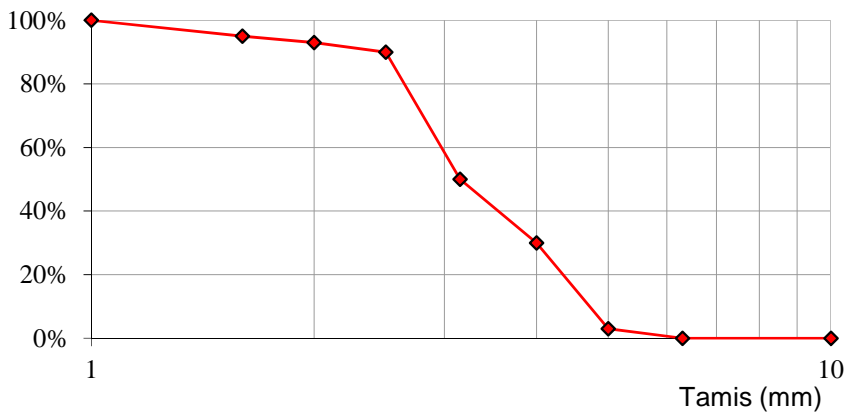
**CONDITIONNEMENT**

## PACKAGING

**Vrac / Bulk****Sacs 25 kg / 25 kg bags****Big Bag de 1T250 : 1T250 bags****GRANULOMETRIE**

## PARTICLE SIZE

**COURBE DES REFUS MOYENS CUMULES**  
ADDED AVERAGE RESIDUES CURVE

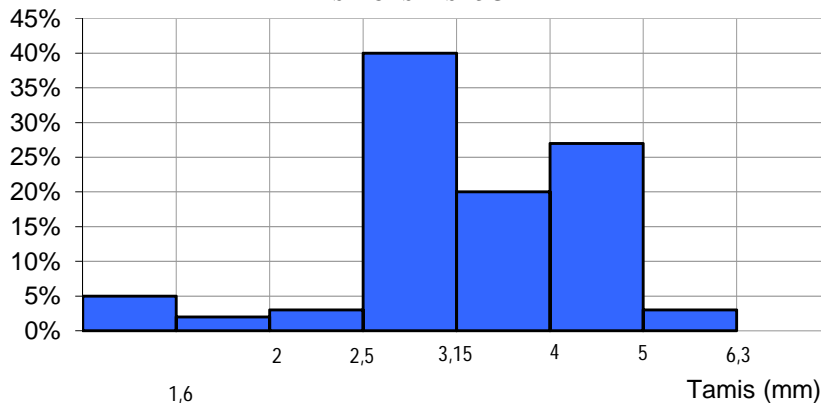
**Tamissage AFNOR NF ISO P18-560**

Sifting AFNOR NF ISO P18-560

Tamis Sieve (mm)	Moyenne Average	Mini	Maxi
1,6	95%	90%	100%
2	93%	85%	100%
2,5	90%	80%	100%
3,15	50%	40%	60%
4	30%	20%	40%
5	3%	0%	5%
6,3	0%	0%	0%

% en refus cumulés % added residues

**HISTOGRAMME DES REFUS**  
RESIDUES HISTOGRAM



Tamis Sieve (mm)	Refus par tamis
1,6 - 2	2%
2 - 2,5	3%
2,5 - 3,15	40%
3,15 - 4	20%
4 - 5	27%
5 - 6,3	3%
> 6,3	0%

Mise à jour : 01/2022  
Updating : 01/2022

BP 80040 - Rue Ancel de Caïeu 80410 CAYEUX SUR MER  
Tél : 03 22 26 61 00 - Fax : 03 22 26 59 24  
www.silmer.fr - silmer@gagneraud.fr  
R.C. AMIENS 2000B70226 - SIRET 324 950 690 000 10  
N° IDENTIFICATION FR 45 324 950 690 - CODE APE 2399 Z

