

**GRANUROSE 3/8****SILICE BROYEE CALCINEE**

CALCINED SILICA

CARACTERISTIQUES PHYSIQUES

PHYSICAL CHARACTERISTICS

Poids spécifique / Specific weight 2,40g / cm³
Densité apparente / Apparent density 1,3g / cm³
Dureté mohs / Hardness on mohs scale : 7 Mohs
pH / 9 à 9,5
Taux d'humidité / Humidity percentage < 4 %

ANALYSES CHIMIQUES

CHEMICAL ANALYSIS

SiO₂ 98,90%
Al₂O₃ 0,19%
Fe₂O₃ 0,23%
MgO 0,01%
K₂O 0,05%
CaO 0,21%
Na₂O 0,06%
Perte au feu 0,32%

CONDITIONNEMENT

PACKAGING

Vrac / Bulk

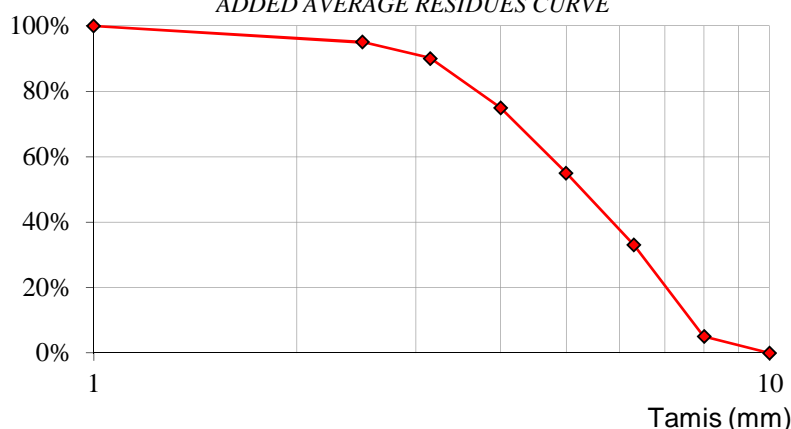
Sacs 25kg / 25kg bags

Big bag de 1T250 : 1T250 bags

GRANULOMETRIE

PARTICLE SIZE

COURBE DES REFUS MOYENS CUMULES
 ADDED AVERAGE RESIDUES CURVE

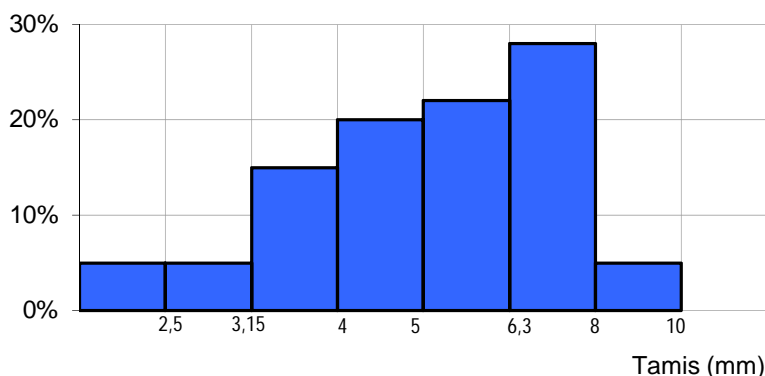
**Tamissage AFNOR NF ISO P18-560**

Sifting AFNOR NF ISO P18-560

Tamis Sieve (mm)	Moyenne Average	Mini	Maxi
2,5	95%	90%	100%
3,15	90%	85%	95%
4	75%	65%	85%
5	55%	45%	65%
6,3	33%	20%	45%
8	5%	0%	10%
10	0%	0%	0%

% en refus cumulés % added residues

HISTOGRAMME DES REFUS
 RESIDUES HISTOGRAM



Tamis Sieve (mm)	Refus par tamis
2,5-3,15	5%
3,15-4	15%
4-5	20%
5-6,3	22%
6,3-8	28%
8-10	5%
> 10	0%

Mise à jour : 01/2022
 Updating : 01/2022

BP 80040 - Rue Ancel de Caëu 80410 CAYEUX SUR MER
 Tél : 03 22 26 61 00 - Fax : 03 22 26 59 24
 www.silmer.fr - silmer@gagneraud.fr
 R.C. AMIENS 2000B70226 - SIRET 324 950 690 000 10
 N° IDENTIFICATION FR 45 324 950 690 - CODE APE 2399 Z



ISO 9001