

**SILMER****FICHE TECHNIQUE PRODUIT**

TECHNICAL DATA SHEET

GRENETTE 3/5**SILICE CRISTOBALITE**

CRISTOBALITE SILICA

CARACTERISTIQUES PHYSIQUES

PHYSICAL CHARACTERISTICS

Blancheur / Whiteness	Y > 88
Poids spécifique / Specific weight	2,3 g/cm ³
Densité apparente / Apparent density	1,1 g/cm ³
Dureté mohs / Hardness on mohs scale :	7 Mohs
pH	9 à 9,5
Taux d'humidité / Humidity percentage	< 0,2 %

ANALYSES CHIMIQUES

CHEMICAL ANALYSIS

SiO ₂	99,20%
Al ₂ O ₃	0,12%
Fe ₂ O ₃	0,11%
MgO	0,01%
K ₂ O	0,04%
CaO	0,24%
Na ₂ O	0,06%
Perte au feu	0,16%

CONDITIONNEMENT

PACKAGING

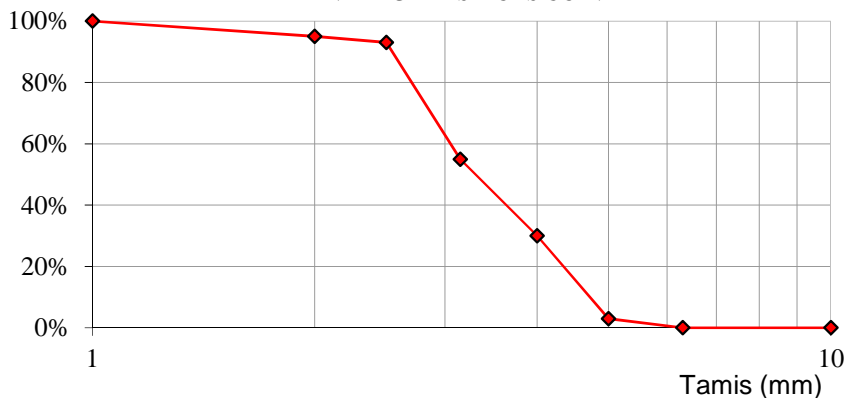
Vrac / Bulk

Sacs 25 kg / 25 kg bags

Big Bag de 1T250 : 1T250 bags

GRANULOMETRIE

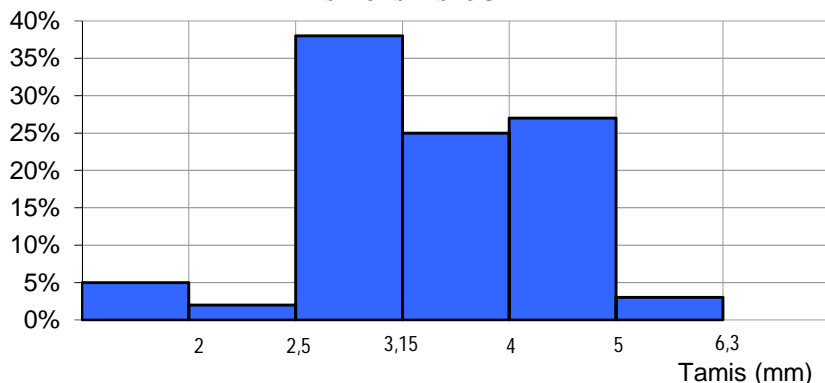
PARTICLE SIZE

COURBE DES REFUS MOYENS CUMULES
 ADDED AVERAGE RESIDUES CURVE
**Tamissage AFNOR NF ISO P18-560**

Sifting AFNOR NF ISO P18-560

Tamis Sieve (mm)	Moyenne Average	Mini	Maxi
2	95%	90%	100%
2,5	93%	85%	100%
3,15	55%	45%	65%
4	30%	20%	40%
5	3%	0%	5%
6,3	0%	0%	0%

% en refus cumulés % added residues

HISTOGRAMME DES REFUS
 RESIDUES HISTOGRAM


Tamis Sieve (mm)	Refus par tamis
2 - 2,5	2%
2,5 - 3,15	38%
3,15 - 4	25%
4 - 5	27%
5 - 6,3	3%
> 6,3	0%

 Mise à jour : 01/2022
 Updating : 01/2022

 BP 80040 - Rue Ancel de Caïeu 80410 CAYEUX SUR MER
 Tél : 03 22 26 61 00 - Fax : 03 22 26 59 24
 www.silmer.fr - silmer@gagneraud.fr
 R.C. AMIENS 2000B70226 - SIRET 324 950 690 000 10
 N° IDENTIFICATION FR 45 324 950 690 - CODE APE 2399 Z
