

**GRANUBLANC 8/12****SILICE BROYEE CALCINEE**

CALCINED SILICA

CARACTERISTIQUES PHYSIQUES

PHYSICAL CHARACTERISTICS

Blancheur / Whiteness	Y > 65
Poids spécifique / Specific weight	2,40g / cm³
Densité apparente / Apparent density	1,2g / cm³
Dureté mohs / Hardness on mohs scale :	7 Mohs
pH /	6,5 à 8
Taux d'humidité / Humidity percentage	< 4 %

ANALYSES CHIMIQUES

CHEMICAL ANALYSIS

SiO₂	99,20%
Al₂O₃	0,12%
Fe₂O₃	0,11%
MgO	0,01%
K₂O	0,04%
CaO	0,24%
Na₂O	0,06%
Perte au feu	0,16%

CONDITIONNEMENT

PACKAGING

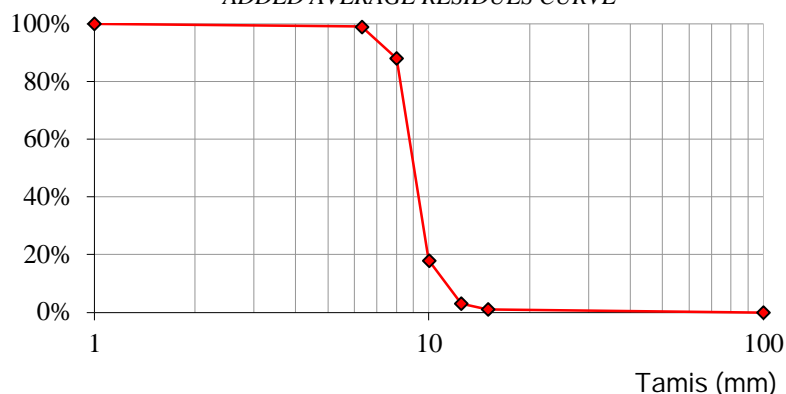
Vrac / Bulk

Sacs 25kg / 25kg bags

Big bag de 1T250 : 1T250 bags

GRANULOMETRIE

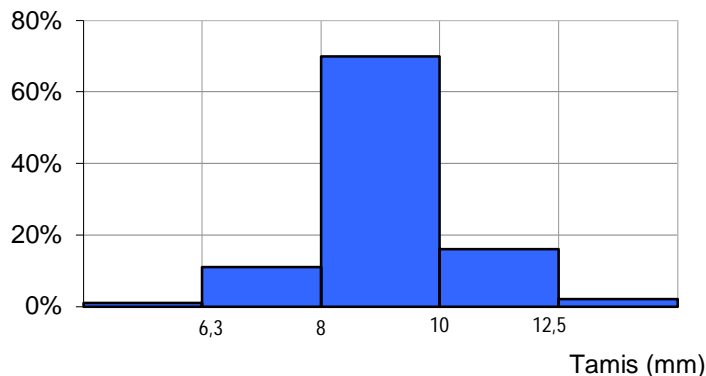
PARTICLE SIZE

COURBE DES REFUS MOYENS CUMULES
ADDED AVERAGE RESIDUES CURVE**Tamissage AFNOR NF ISO P18-560**

Sifting AFNOR NF ISO P18-560

Tamis Sieve (mm)	Moyenne Average	Mini	Maxi
6,3	99%	98%	100%
8	88%	80%	95%
10	18%	10%	25%
12,5	3%	0%	5%
15	1%	0%	2%

% en refus cumulés % added residues

HISTOGRAMME DES REFUS
RESIDUES HISTOGRAM

Tamis Sieve (mm)	Refus par tamis
6,3-8	11%
8-10	70%
10-12,5	16%
> 12,5	2%