

**GRANUROSE 8/12****SILICE BROYEE CALCINEE**

CALCINED SILICA

CARACTERISTIQUES PHYSIQUES

PHYSICAL CHARACTERISTICS

Poids spécifique / Specific weight	2,40g / cm³
Densité apparente / Apparent density	1,3g / cm³
Dureté mohs / Hardness on mohs scale :	7 Mohs
pH /	6,5 à 8
Taux d'humidité / Humidity percentage	< 4 %

ANALYSES CHIMIQUES

CHEMICAL ANALYSIS

SiO₂	98,90%
Al₂O₃	0,19%
Fe₂O₃	0,23%
MgO	0,01%
K₂O	0,05%
CaO	0,21%
Na₂O	0,06%
Perte au feu	0,32%

CONDITIONNEMENT

PACKAGING

Vrac / Bulk

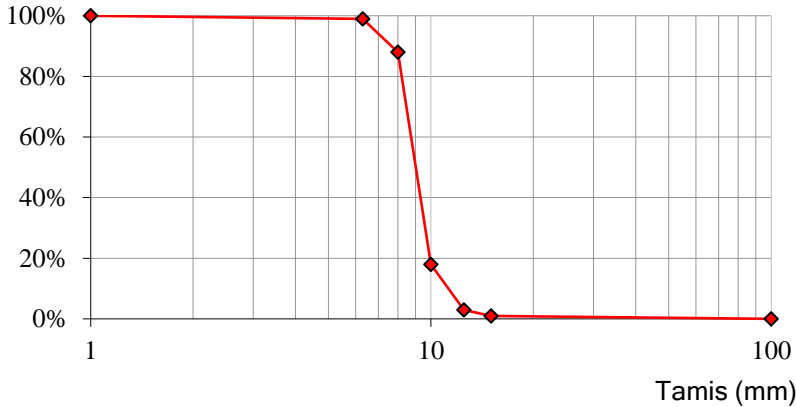
Sacs 25kg / 25kg bags

Big bag de 1T250 : 1T250 bags

GRANULOMETRIE

PARTICLE SIZE

COURBE DES REFUS MOYENS CUMULES
ADDED AVERAGE RESIDUES CURVE

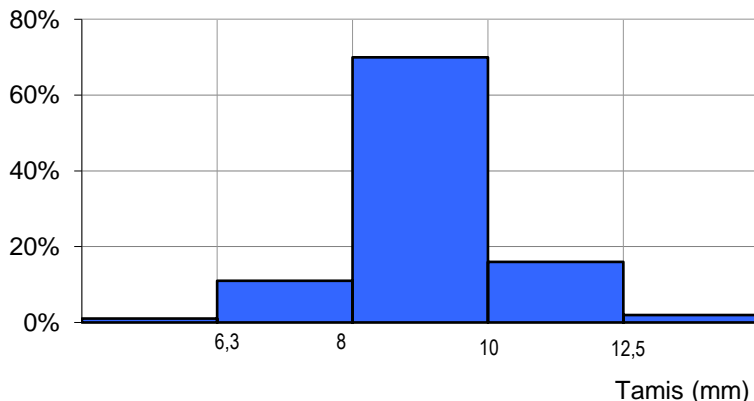
**Tamissage AFNOR NF ISO P18-560**

Sifting AFNOR NF ISO P18-560

Tamis Sieve (mm)	Moyenne Average	Mini	Maxi
6,3	99%	98%	100%
8	88%	80%	95%
10	18%	10%	25%
12,5	3%	0%	5%
15	1%	0%	2%

% en refus cumulés % added residues

HISTOGRAMME DES REFUS
RESIDUES HISTOGRAM



Tamis Sieve (mm)	Refus par tamis
6,3-8	11%
8-10	70%
10-12,5	16%
> 12,5	2%

Mise à jour : 01/2025
Updating : 01/2025

BP 80040 - Rue Ancel de Caïeu 80410 CAYEUX SUR MER
Tél : 03 22 26 61 00 - Fax : 03 22 26 59 24
www.silmer.fr - silmer@gagneraud.fr
R.C. AMIENS 2000B70226 - SIRET 324 950 690 000 10
N° IDENTIFICATION FR 45 324 950 690 - CODE APE 2399 Z

