

**GRANUSIL 1/5****SILICE BROYEE CALCINEE**

CALCINED SILICA

CARACTERISTIQUES PHYSIQUES

PHYSICAL CHARACTERISTICS

Blancheur / Whiteness	Y > 65
Poids spécifique / Specific weight	2,40g / cm³
Densité apparente / Apparent density	1,1g / cm³
Dureté mohs / Hardness on mohs scale :	7 Mohs
pH /	6,5 à 7
Taux d'humidité / Humidity percentage	< 4 %

ANALYSES CHIMIQUES

CHEMICAL ANALYSIS

SiO₂	99,20%
Al₂O₃	0,12%
Fe₂O₃	0,11%
MgO	0,01%
K₂O	0,04%
CaO	0,24%
Na₂O	0,06%
Perte au feu	0,16%

CONDITIONNEMENT

PACKAGING

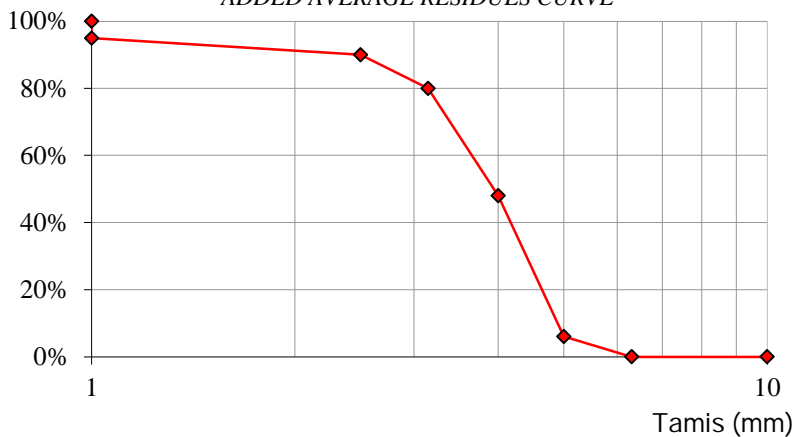
Vrac / Bulk

Sacs 25kg / 25kg bags

Big bag de 1T250 : 1T250 bags

GRANULOMETRIE

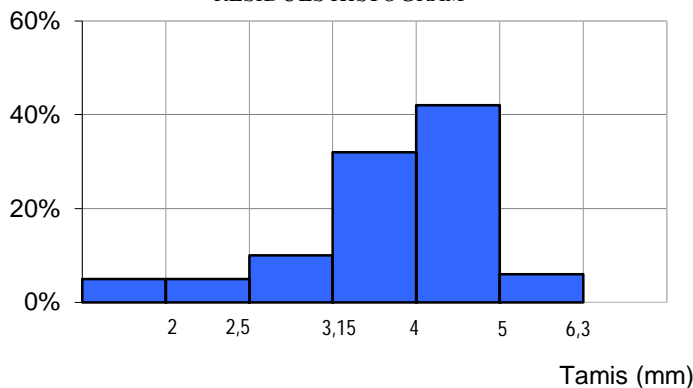
PARTICLE SIZE

COURBE DES REFUS MOYENS CUMULES
ADDED AVERAGE RESIDUES CURVE**Tamissage AFNOR NF ISO P18-560**

Sifting AFNOR NF ISO P18-560

Tamais Sieve (mm)	Moyenne Average	Mini	Maxi
1	95%	90%	100%
2,5	90%	80%	100%
3,15	80%	70%	90%
4	48%	38%	58%
5	6%	0%	12%
6,3	0%	0%	0%

% en refus cumulés % added residues

HISTOGRAMME DES REFUS
RESIDUES HISTOGRAM

Tamais Sieve (mm)	Refus par tamais
1-2,5	5%
2,5-3,15	10%
3,15-4	32%
4-5	42%
5-6,3	6%
> 6,3	0%