

**SILMER**

FICHE TECHNIQUE PRODUIT

TECHNICAL DATA SHEET

GRENETTE 1/3

SILICE CRISTOBALITE

CRISTOBALITE SILICA

CARACTERISTIQUES PHYSIQUES

PHYSICAL CHARACTERISTICS

Blancheur / Whiteness	Y > 88
Poids spécifique / Specific weight	2,3g / cm ³
Densité apparente / Apparent density	1,1g / cm ³
Dureté mohs / Hardness on mohs scale :	7 Mohs
pH /	7,5
Taux d'humidité / Humidity percentage	< 0,2 %

ANALYSES CHIMIQUES

CHEMICAL ANALYSIS

SiO ₂	99,20%
Al ₂ O ₃	0,12%
Fe ₂ O ₃	0,11%
MgO	0,01%
K ₂ O	0,04%
CaO	0,24%
Na ₂ O	0,06%
Perte au feu	0,16%

CONDITIONNEMENT

PACKAGING

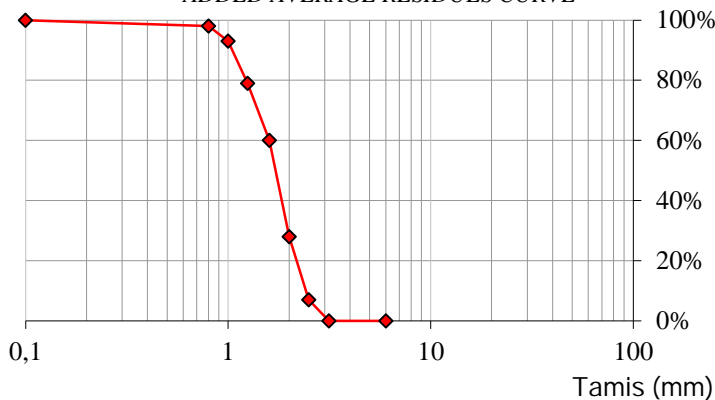
Vrac / Bulk

Sacs 25kg / 25kg bags

Big bag de 1T250 : 1T250 bags

GRANULOMETRIE

PARTICLE SIZE

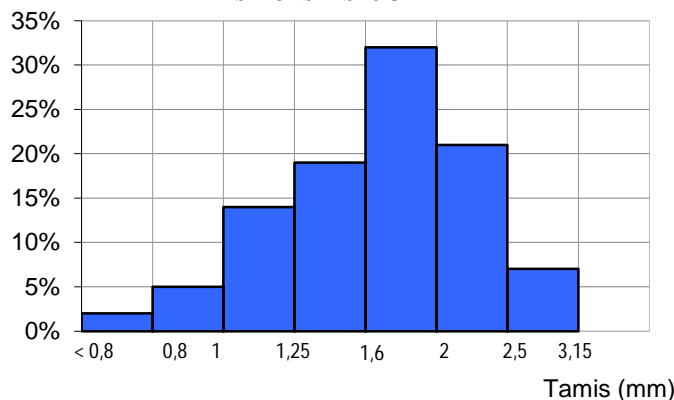
COURBE DES REFUS MOYENS CUMULES
ADDED AVERAGE RESIDUES CURVE

Tamissage AFNOR NF ISO P18-560

Sifting AFNOR NF ISO P18-560

Tamis Sieve (mm)	Moyenne Average	Mini	Maxi
0,8	98%	95%	100%
1	93%	90%	97%
1,25	79%	70%	88%
1,6	60%	53%	68%
2	28%	20%	35%
2,5	7%	3%	13%
3,15	0%	0%	0%

% en refus cumulés % added residues

HISTOGRAMME DES REFUS
RESIDUES HISTOGRAM

Tamis Sieve (mm)	Refus par tamis
0,8-1	5%
1-1,25	14%
1,25-1,6	19%
1,6-2	32%
2-2,5	21%
2,5-3,15	7%
> 3,15	0%

Mise à jour : 01/2025
Updating : 01/2025

BP 80040 - Rue Ancel de Caiéu 80410 CAYEUX SUR MER
Tél : 03 22 26 61 00 - Fax : 03 22 26 59 24
www.silmer.fr - silmer@gagneraud.fr
R.C. AMIENS 2000B70226 - SIRET 324 950 690 000 10
N° IDENTIFICATION FR 45 324 950 690 - CODE APE 2399 Z

