

**SILMER****FICHE TECHNIQUE PRODUIT**

TECHNICAL DATA SHEET

**MINIGRAIN 1,7/3,4****SILICE CRISTOBALITE**

CRISTOBALITE SILICA

**CARACTERISTIQUES PHYSIQUES**

PHYSICAL CHARACTERISTICS

Blancheur / Whiteness	Y > 88
Poids spécifique / Specific weight	2,3g / cm <sup>3</sup>
Densité apparente / Apparent density	1,1g / cm <sup>3</sup>
Dureté mohs / Hardness on mohs scale :	7 Mohs
pH /	7,5
Taux d'humidité / Humidity percentage	< 0,2 %

**ANALYSES CHIMIQUES**

CHEMICAL ANALYSIS

SiO <sub>2</sub>	99,20%
Al <sub>2</sub> O <sub>3</sub>	0,12%
Fe <sub>2</sub> O <sub>3</sub>	0,11%
MgO	0,01%
K <sub>2</sub> O	0,04%
CaO	0,24%
Na <sub>2</sub> O	0,06%
Perte au feu	0,16%

**CONDITIONNEMENT**

PACKAGING

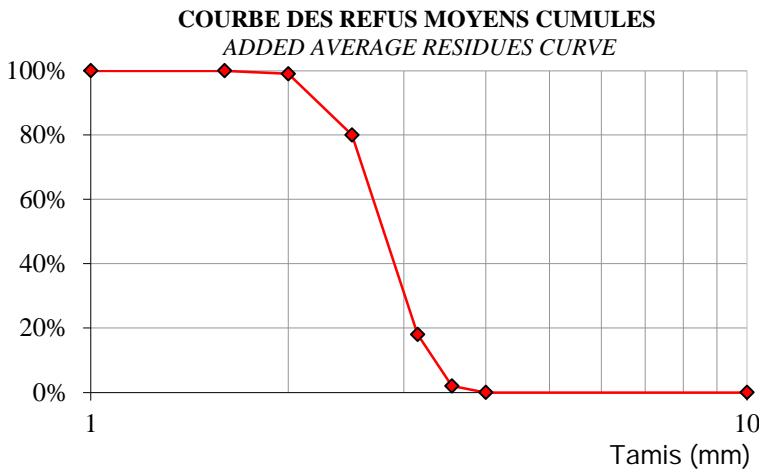
Vrac / Bulk

Sacs 25kg / 25kg bags

Big bag de 1T250 : 1T250 bags

**GRANULOMETRIE**

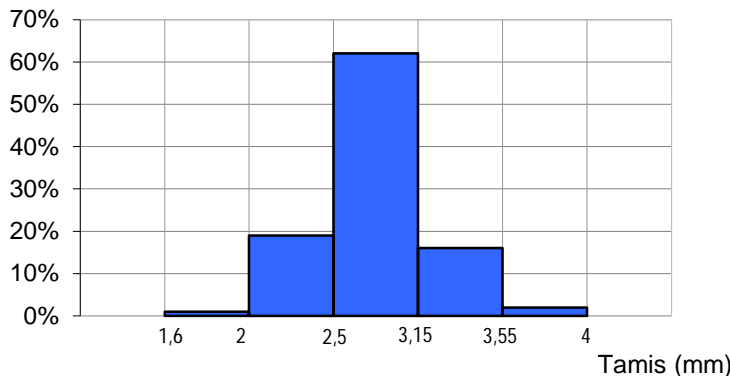
PARTICLE SIZE

**Tamissage AFNOR NF ISO P18-560**

Sifting AFNOR NF ISO P18-560

Tamis Sieve (mm)	Moyenne Average	Mini	Maxi
1,6	100%	99%	100%
2	99%	97%	100%
2,5	80%	75%	85%
3,15	18%	10%	25%
3,55	2%	0%	3%
4	0%	0%	0%

% en refus cumulés % added residues

**HISTOGRAMME DES REFUS**  
RESIDUES HISTOGRAM

Tamis Sieve (mm)	Refus par tamis
1,6-2	1%
2-2,5	19%
2,5-3,15	62%
3,15-3,55	16%
3,55-4	2%
> 4	0%

Mise à jour : 01/2025  
Updating : 01/2025

BP 80040 - Rue Ancel de Caïeu 80410 CAYEUX SUR MER

Tél : 03 22 26 61 00 - Fax : 03 22 26 59 24

www.silmer.fr - silmer@gagneraud.fr

R.C. AMIENS 2000B70226 - SIRET 324 950 690 000 10

N° IDENTIFICATION FR 45 324 950 690 - CODE APE 2399 Z

