

**MINIGRAIN ADS 21****SILICE CRISTOBALITE**

CRISTOBALITE SILICA

CARACTERISTIQUES PHYSIQUES

PHYSICAL CHARACTERISTICS

Blancheur / Whiteness	Y > 88
Poids spécifique / Specific weight	2,3g / cm³
Densité apparente / Apparent density	1,1g / cm³
Dureté mohs / Hardness on mohs scale :	7 Mohs
pH /	7,5
Taux d'humidité / Humidity percentage	< 0,2 %

ANALYSES CHIMIQUES

CHEMICAL ANALYSIS

SiO₂	99,20%
Al₂O₃	0,12%
Fe₂O₃	0,11%
MgO	0,01%
K₂O	0,04%
CaO	0,24%
Na₂O	0,06%
Perte au feu	0,16%

CONDITIONNEMENT

PACKAGING

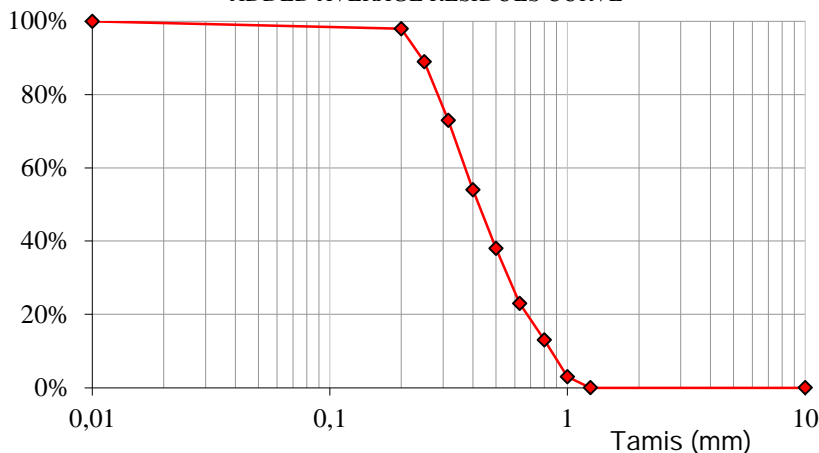
Vrac / Bulk

Sacs 25kg / 25kg bags

Big bag de 1T250 : 1T250 bags

GRANULOMETRIE

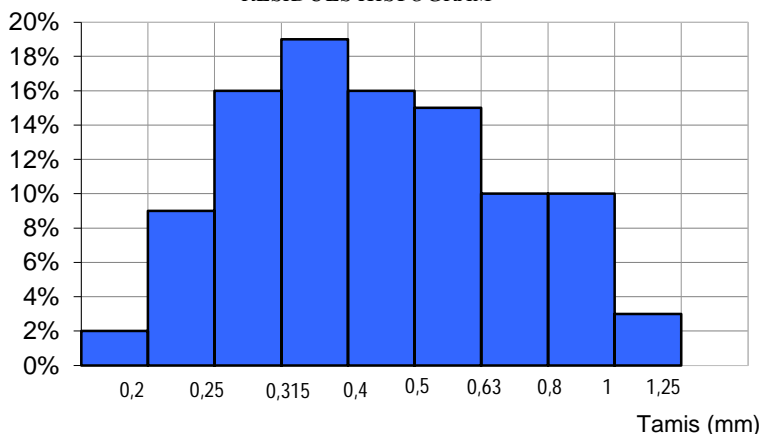
PARTICLE SIZE

COURBE DES REFUS MOYENS CUMULES
ADDED AVERAGE RESIDUES CURVE**Tamissage AFNOR NF ISO P18-560**

Sifting AFNOR NF ISO P18-560

Tamis Sieve (mm)	Moyenne Average	Mini	Maxi
0,2	98%	95%	100%
0,25	89%	82%	95%
0,315	73%	60%	85%
0,4	54%	42%	65%
0,5	38%	25%	50%
0,63	23%	10%	35%
0,8	13%	5%	20%
1	3%	0%	5%
1,25	0%	0%	0%

% en refus cumulés % added residues

HISTOGRAMME DES REFUS
RESIDUES HISTOGRAM

Tamis Sieve (mm)	Refus par tamis
< 0,2	2%
0,2 - 0,25	9%
0,25 - 0,315	16%
0,315 - 0,4	19%
0,4 - 0,5	16%
0,5 - 0,63	15%
0,63 - 0,8	10%
0,8 - 1	10%
1 - 1,25	3%
> 1,25	0%